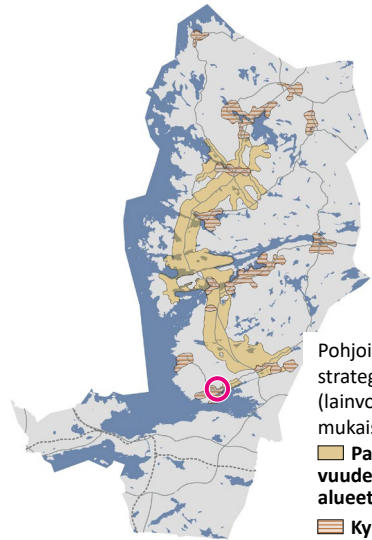
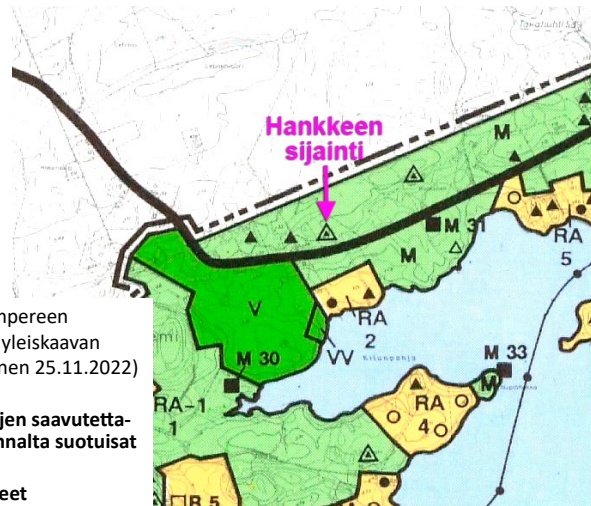


Sijainti

Ote ympäristöministeriön 28.2.1994 vahvistamasta Aitolahti-Teisko rantayleiskaavasta



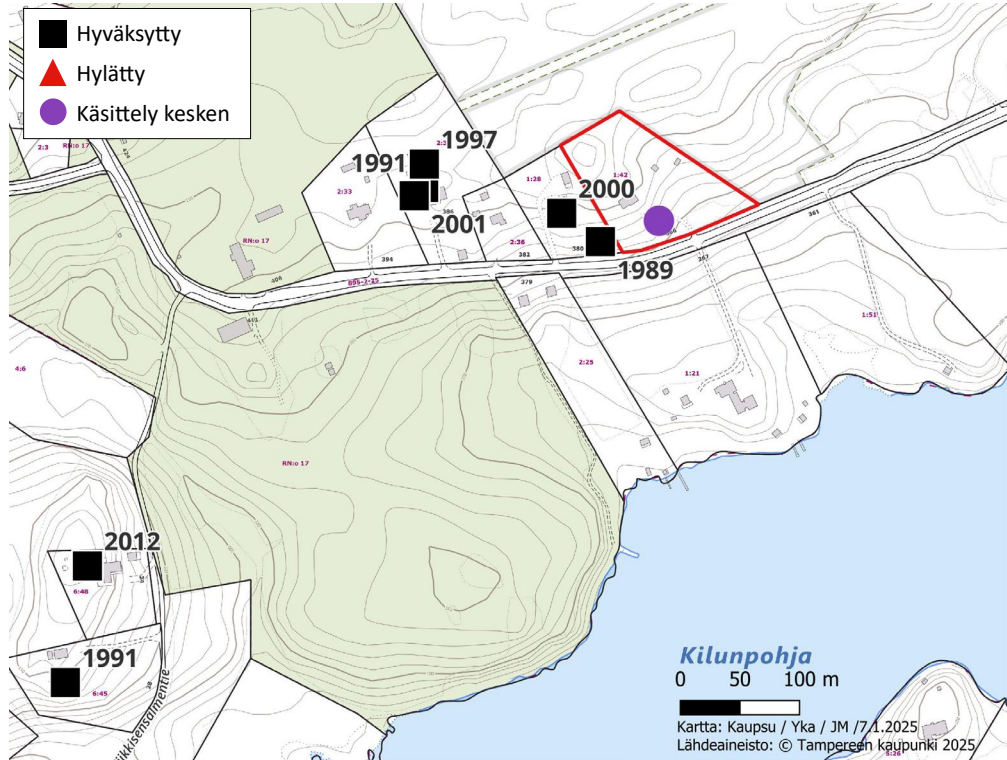
Pohjois-Tampereen strategisen yleiskaavan (lainvoimainen 25.11.2022) mukaiset
 ■ Palvelujen saavutettavuuden kannalta suotuisat alueet
 ■ Kyläalueet



M MAA- JA METSÄTALOUSVALTAINEN ALUE
 Alueella sallitaan maa- ja metsätalouteen liittyvä rakentaminen sekä haja-asutuksen muodostaminen. Asutusta ei saa sijoittaa 200m lähemmäksi rantaviivaa lukuunottamatta talouskeskuksen yhteyteen sijoittuvaa maanviljelystilaan kuuluvaa toista asuinrakennusta. Muun kuin maatilatalouden talousrakennukset on sijoitettava asunnon välittömään läheisyyteen.

▲ MAATILAN TALOUSKESKUS

Ote poikkeuslupatilannekartasta



Hankkeen asemapiirros

